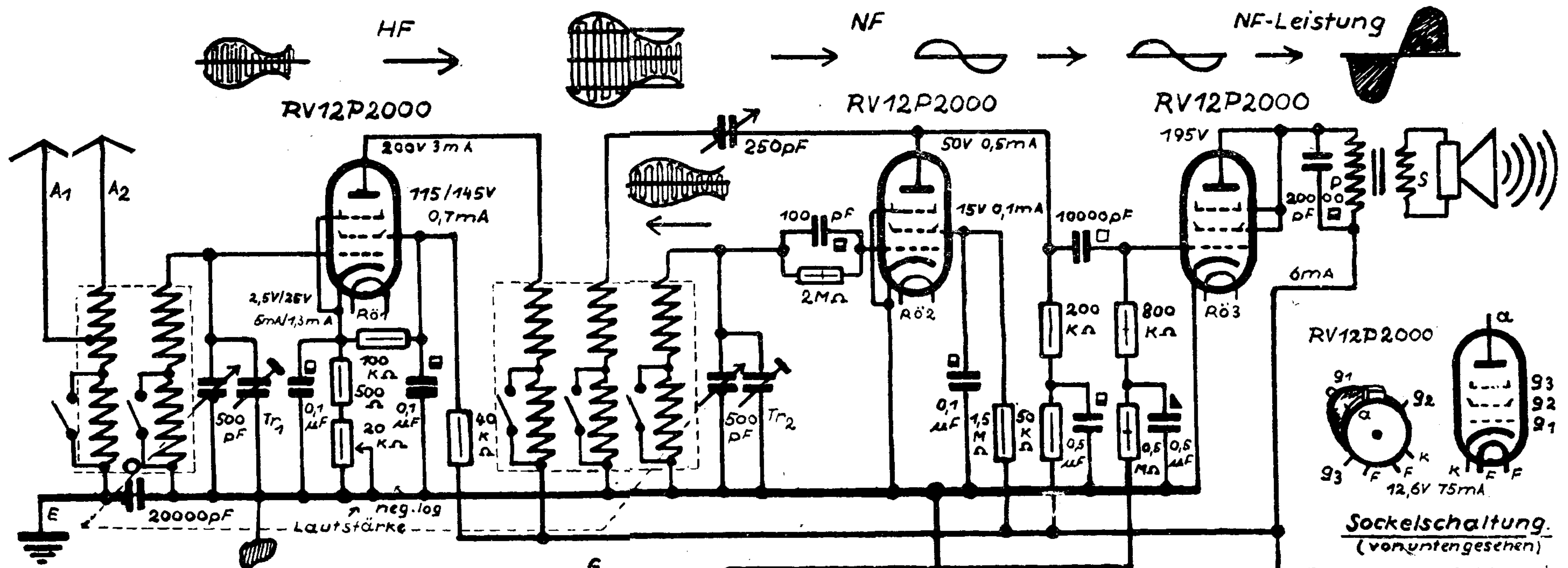


Guten Empfang bringt die **BASTELFREUND**-Schaltung

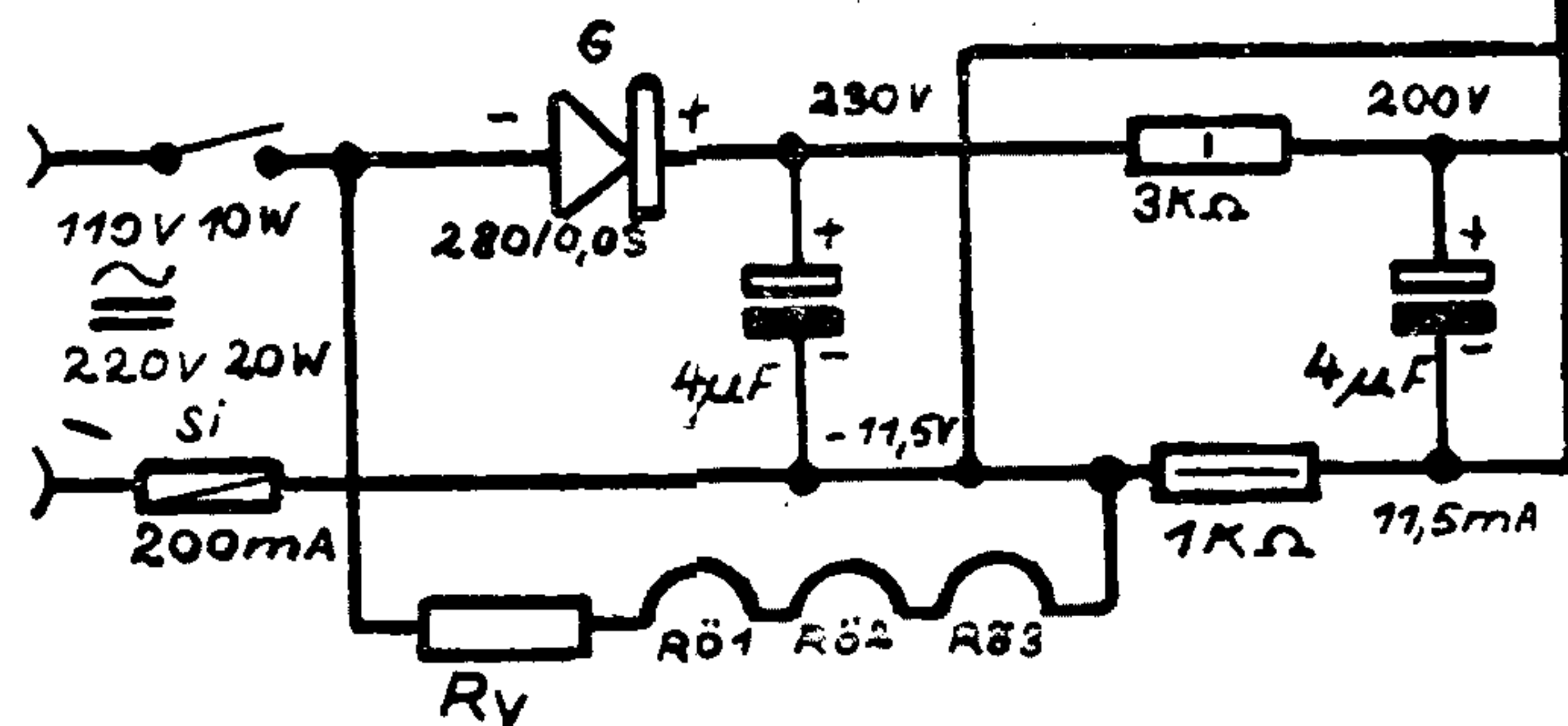


Belastbarkeit:

- = 1000V
- = 500V
- ▣ = 250V
- ▵ = 12V
- ▭ = 1/4W
- ▮ = 1/2W
- ▯ = 1W

Schaltung in Stichworten:

Einfachste Zweikreis-Schaltung!
 HF-seitige Lautstärkeregelung, Audion mit kapazitiv-induktiver Rückkopplung und widerstandsgekoppelte Endstufe mit halb-automatischer Gittervorspannungserzeugung. (Zur Einsparung des Niedervoltelektrolytkondensators).
 Spannungen u. Ströme sind mit einem Instrument von 1000 Ω/V gemessen.



Rv bei 220V Netzspannung 2,4kΩ 14W, bei 110V 950Ω 8W.

Sockelschaltung.
 (von unten gesehen)

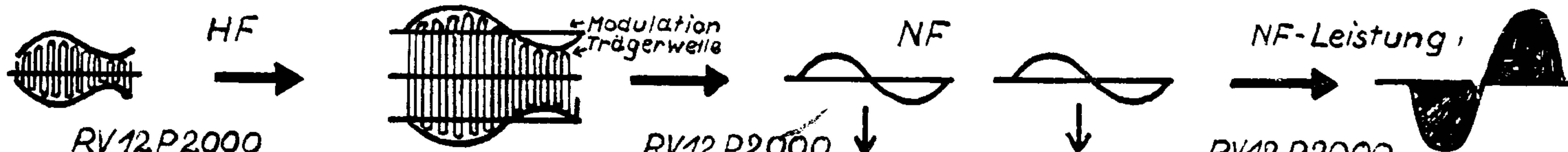
F-Heizfaden g²-Schirmgitter
 k-Kathode g³-Bremsgitter
 g⁴-Steuergitter α-Anode

BASTELFREUND-Schaltung 119

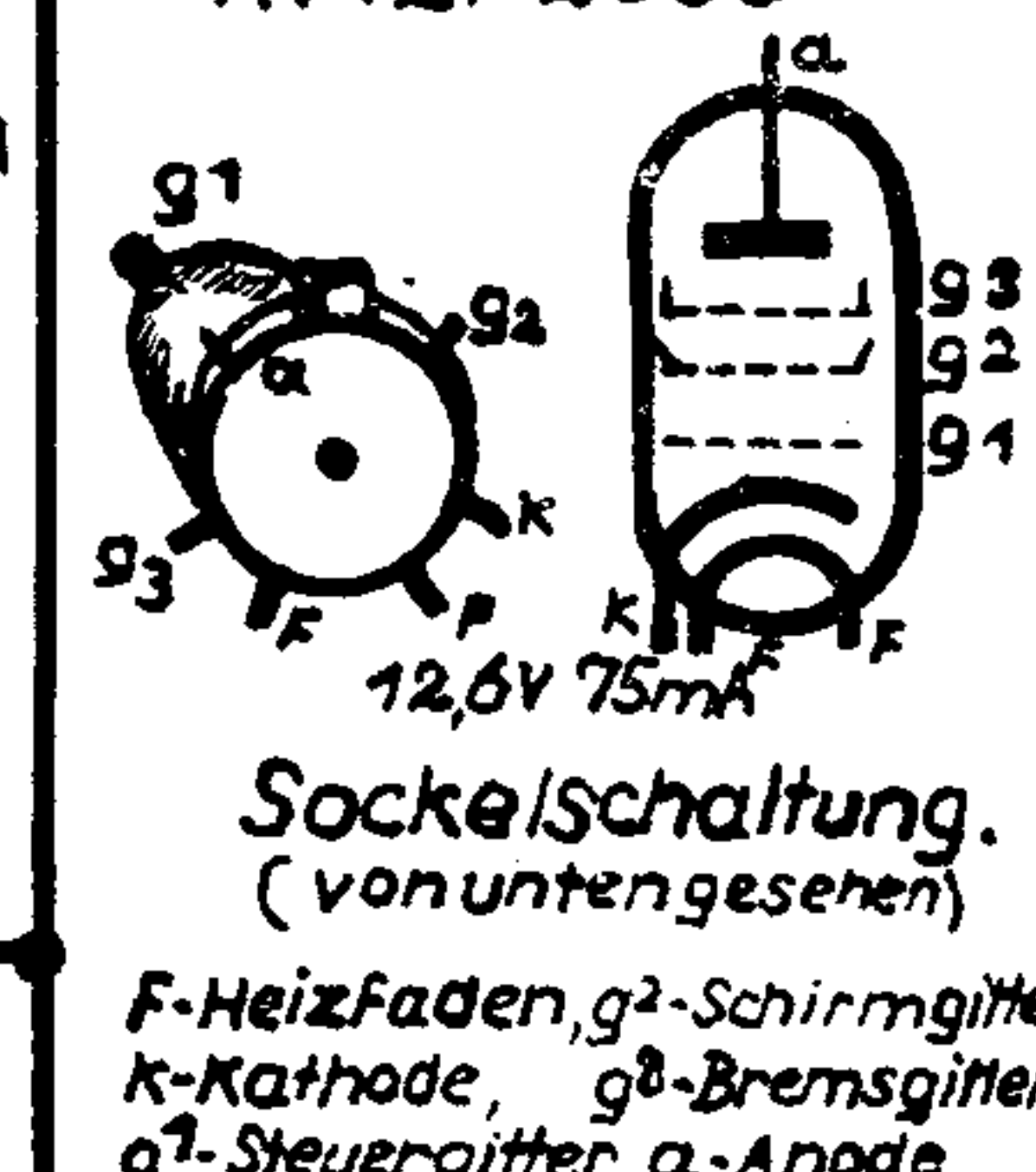
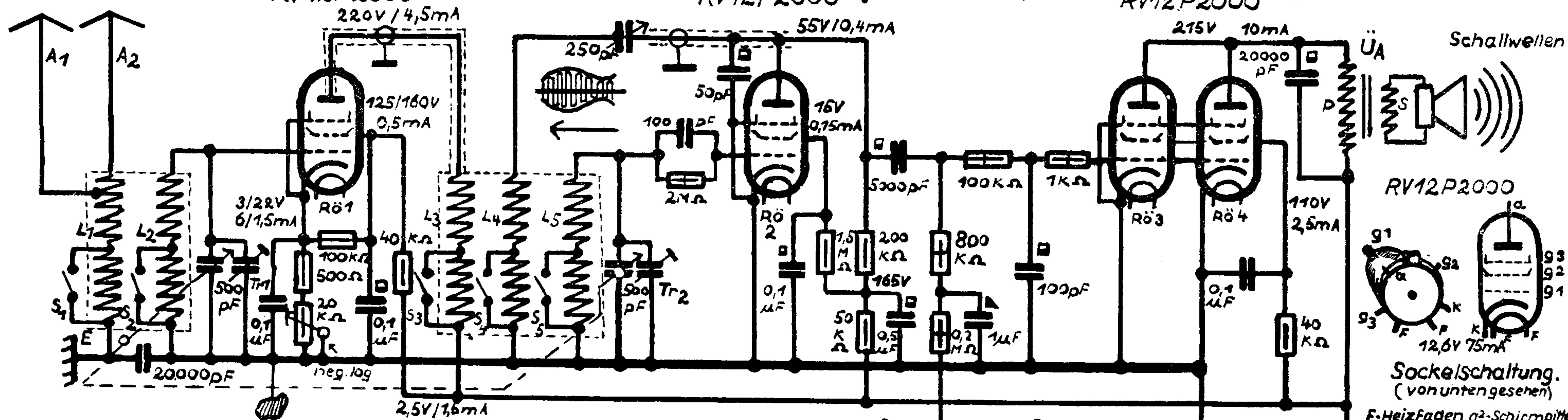
Zweikreis-3-Röhrenempfänger

für Allstrom

Aus dem Laboratorium von
 Rundfunkmeister Ing. Alexander Frenzel
 München 54.



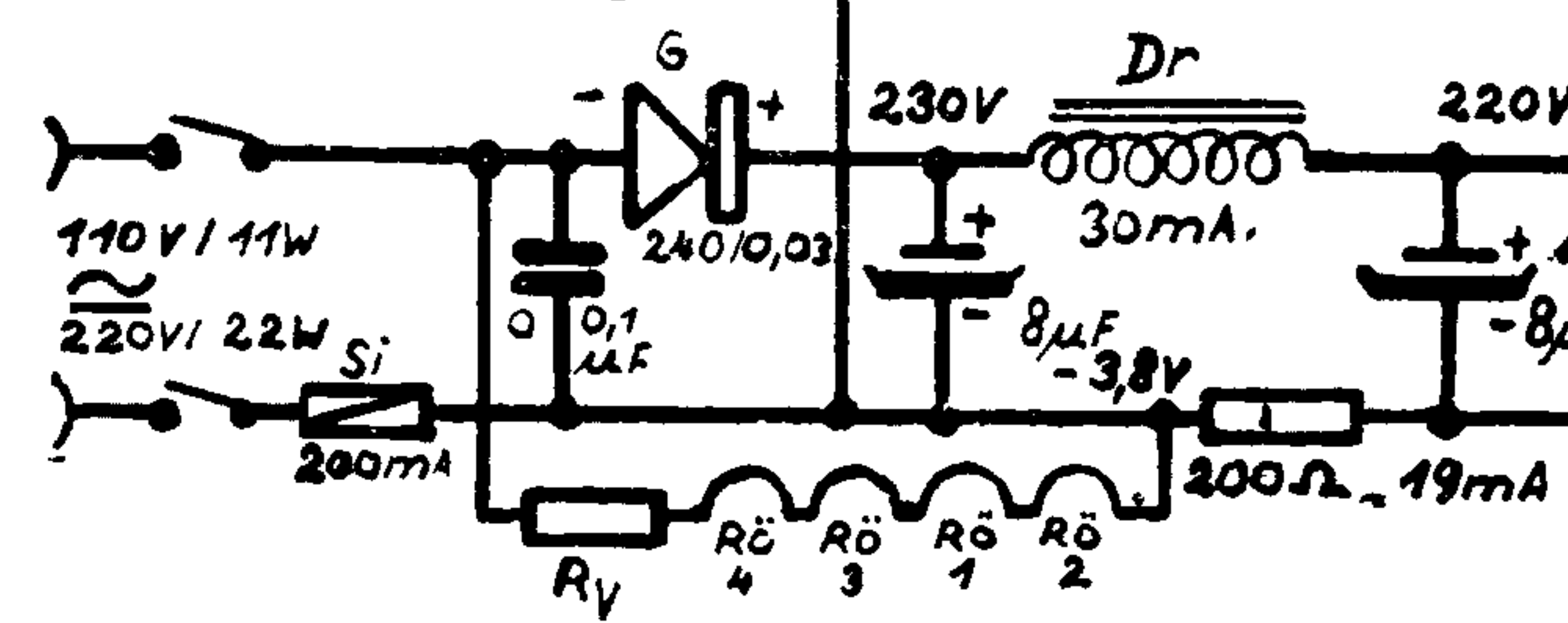
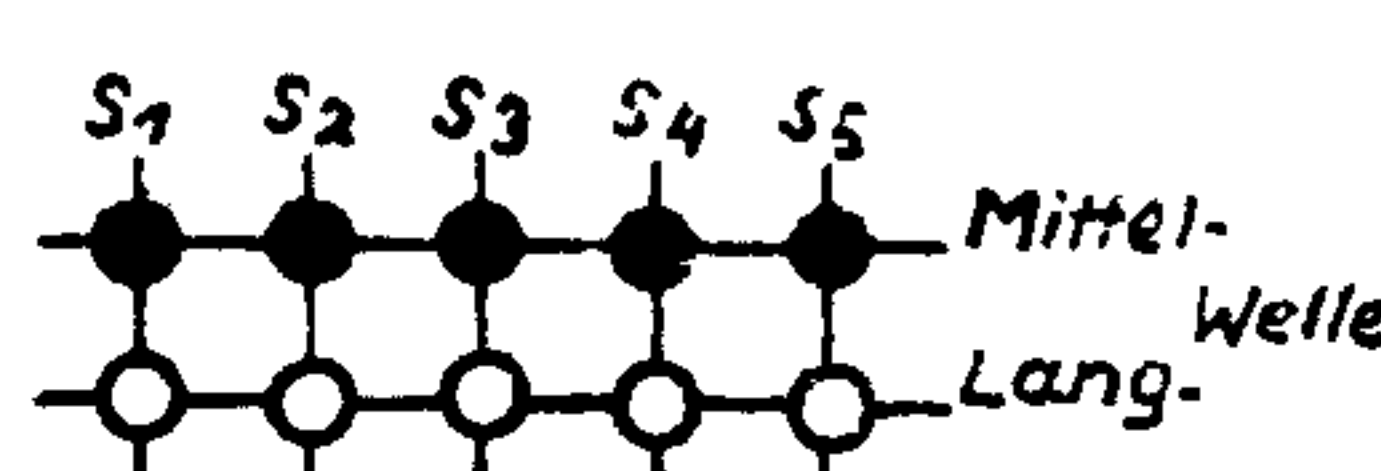
- Belastbarkeit:**
- = 1000 V
 - = 500 V
 - = 250 V
 - ▲ = 12 V
 - ▬ = 1/4 W
 - ▨ = 1/2 W
 - ▩ = 1 W



Schaltung in Stichworten:

- HF-Stufe, Audion mit induktiv-kapazitiver Rückkopplung, widerstands-gekoppelte Endstufe.
- HF-seitige Lautstärkerregelung.

Spannungen u. Ströme sind mit einem Instrument von 1000Ω/V gemessen.



R_y bei 220V Netzspannung 2,2kΩ 13W, bei 110V 800Ω 5W

BASTELEREUND-Schaltung 120
Zweikreis-4-Röhrenempfänger
Für Allstrom

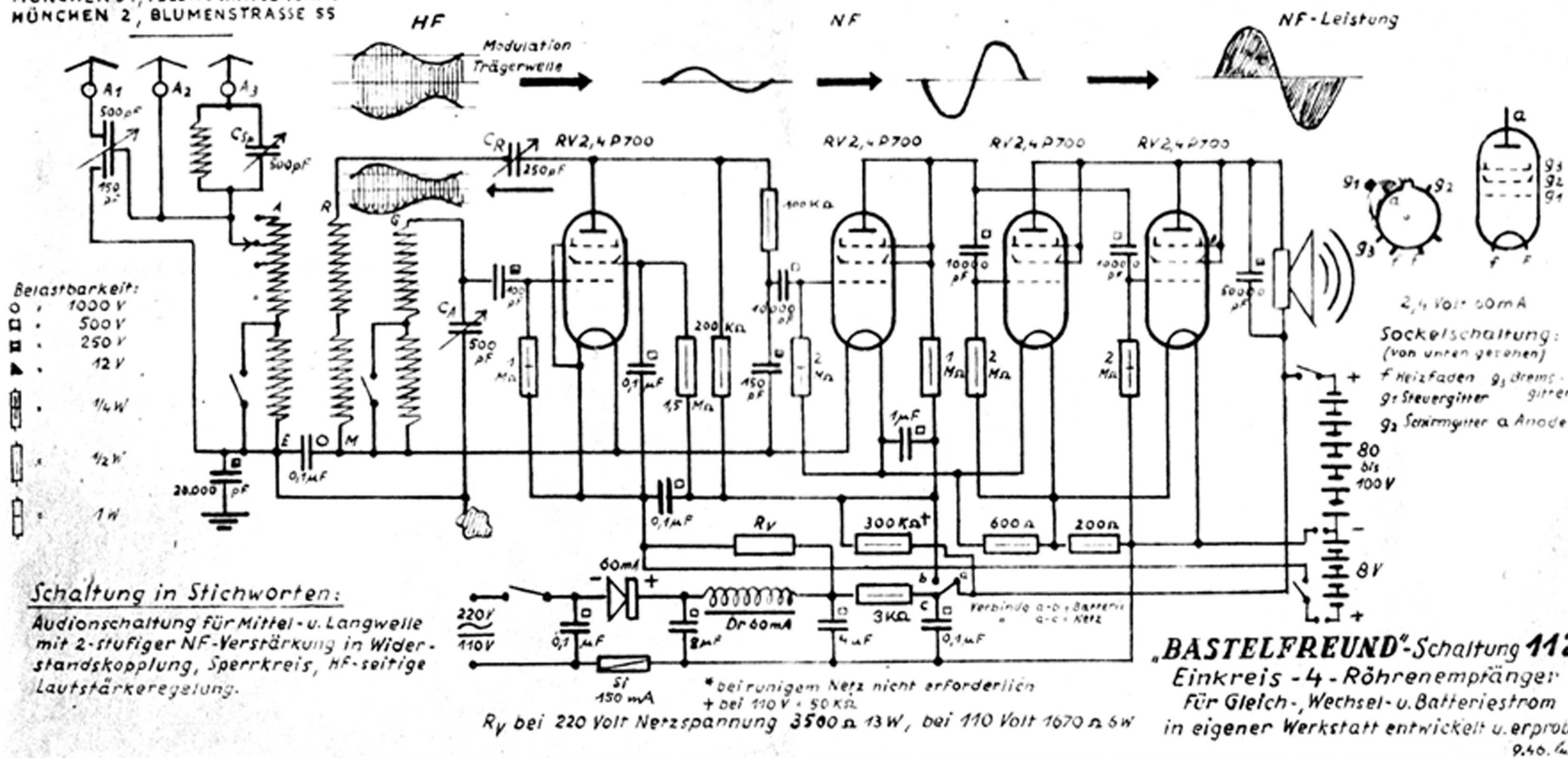
Aus dem Laboratorium von
Rundfunkmeister Jng. Alexander Frenzel
München 54.

Guten Empfang

bringt Ihnen

IHR RUNDfunk - UND
ELEKTROMECHANIKERMEISTER
ING. ALEXANDER FRENTZEL
MÜNCHEN 54, FELDMOCHINGER STR 25
MÜNCHEN 2, BLUMENSTRASSE 55

IHR RUNDfunkMEISTER ~ IHR BASTELFREUND!



- Belastbarkeit:
- 1000 V
 - 500 V
 - 250 V
 - 12 V
 - 1/4 W
 - 1/2 W
 - 1 W

Schaltung in Stichworten:

Audionschaltung für Mittel- u. Langwelle
mit 2-stufiger NF-Verstärkung in Wider-
standskopplung, Sperrkreis, HF-seitige
Lautstärkeregelung.

2,4 Volt 50mA
Sockelschaltung:
(von unten gesehen)
f Heizfaden g₂ drems-
g₁ Steuergitter g₁ gitter
g₂ Schirmgitter a Anode

„BASTELFREUND“-Schaltung 112
Einkreis - 4 - Röhrenempfänger
Für Gleich-, Wechsel- u. Batteriestrom
in eigener Werkstatt entwickelt u. erprob.

* bei unigem Netz nicht erforderlich
+ bei 110 V = 50 KΩ
R_y bei 220 Volt Netzspannung 3500 Ω 13W, bei 110 Volt 1670 Ω 6W